

Ihre vielseitige Energiepartnerin

Die Regionalwerke AG Baden unterstützt Sie in sämtlichen Angelegenheiten bei der Gründung und Bewirtschaftung einer Eigenverbrauchslösung sowie bei der Realisierung der Solaranlage.

Zählen Sie auf unsere Erfahrung und Kompetenz. Wir beraten Sie gerne und garantieren Ihnen hohe Qualität und Zuverlässigkeit.



150

Solaranlagen realisiert



180 000

Energieabrechnungen
pro Jahr erstellt



Solarrechner

Mit dem RWB-Solarrechner können Sie in wenigen Schritten die Kosten für Ihre Solaranlage berechnen. Die Zusammenfassung erhalten Sie direkt per E-Mail.

regionalwerke.ch/solarrechner

Ihre Energie-Profis



Rolf Gygax

Leiter Abrechnung und Services

056 200 22 84
rolf.gygax@regionalwerke.ch



Andreas Fischer

Abrechnungsspezialist

056 200 66 16
andreas.fischer@regionalwerke.ch



Michael Kammerlander

Energiefachmann und Projektleiter

056 200 22 54
michael.kammerlander@regionalwerke.ch

DIENST LEISTUNG EVL

100 EK / 04.2021

Kontaktieren Sie uns

Regionalwerke AG Baden
Haselstrasse 15
5401 Baden
Telefon 056 200 22 22
info@regionalwerke.ch

Folgen Sie uns

regionalwerke.ch

Solarstrom selbst produzieren und nutzen

Die Eigenverbrauchslösung (EVL) macht es möglich.

 **Regionalwerke
Baden**

Solarstrom gemeinsam nutzen

Sonnenenergie nutzen und teilen - Das Praxismodell ermöglicht eine Eigenverbrauchslösung ohne grossen Aufwand. Der Anlagenbetreiber veräussert dabei den am Ort produzierten Solarstrom an interessierte Endverbraucher.

Die Teilnahme am Eigenverbrauch ist freiwillig und die dafür notwendige Regelung wird vertraglich festgehalten.

Als Dienstleistung erstellt die Regionalwerke AG Baden (RWB) für jeden Endverbraucher der Eigenverbrauchslösung eine individuelle und detaillierte Stromabrechnung. Das Stromprodukt für den Bezug aus dem RWB-Netz ist frei wählbar.



Grundlagen

Anlagengrösse

Es gibt keine Vorgaben zur Produktionsleistung der PV-Anlage.

Beteiligte Objekte

Der Eigenverbrauch ist auf einzelne Häuser beschränkt und kann sich über mehrere Objekte erstrecken, falls ein gemeinsamer bestehender Netzanschluss vorhanden ist.

Gesetz

Die Ausgestaltung des Praxismodells ist gesetzlich nicht explizit geregelt. Als allgemeine Grundlage dient Art. 16 Abs. 1 EnG i.V.m. Art. 14 EnV.

Die Bestimmungen des StromVG und EnG sind einzuhalten.

Grundversorgung

Die Endverbraucher werden auf Basis einer Vereinbarung, im Ausmass des Eigenverbrauchs, durch den Anlagenbetreiber mit Solarstrom beliefert. Sie sind jedoch weiterhin eigenständige Endverbraucher, welche den Reststrom bei RWB beziehen.

Messung & Abrechnung

Die gesamte Messung liegt in der Verantwortung der RWB. Das heisst, die Abrechnung der Netznutzungsentgelte und der Energie für den Bezug aus dem Netz erfolgt für jeden Endverbraucher separat.

Preis

Der Anlagenbetreiber ist frei in der Preisgestaltung. Jeder Endverbraucher kann sich jederzeit gegen die Abnahme von Solarstrom entscheiden.

Wahl zur Teilnahme

Die Teilnahme am Eigenverbrauch ist freiwillig.

Verhältnis zur RWB

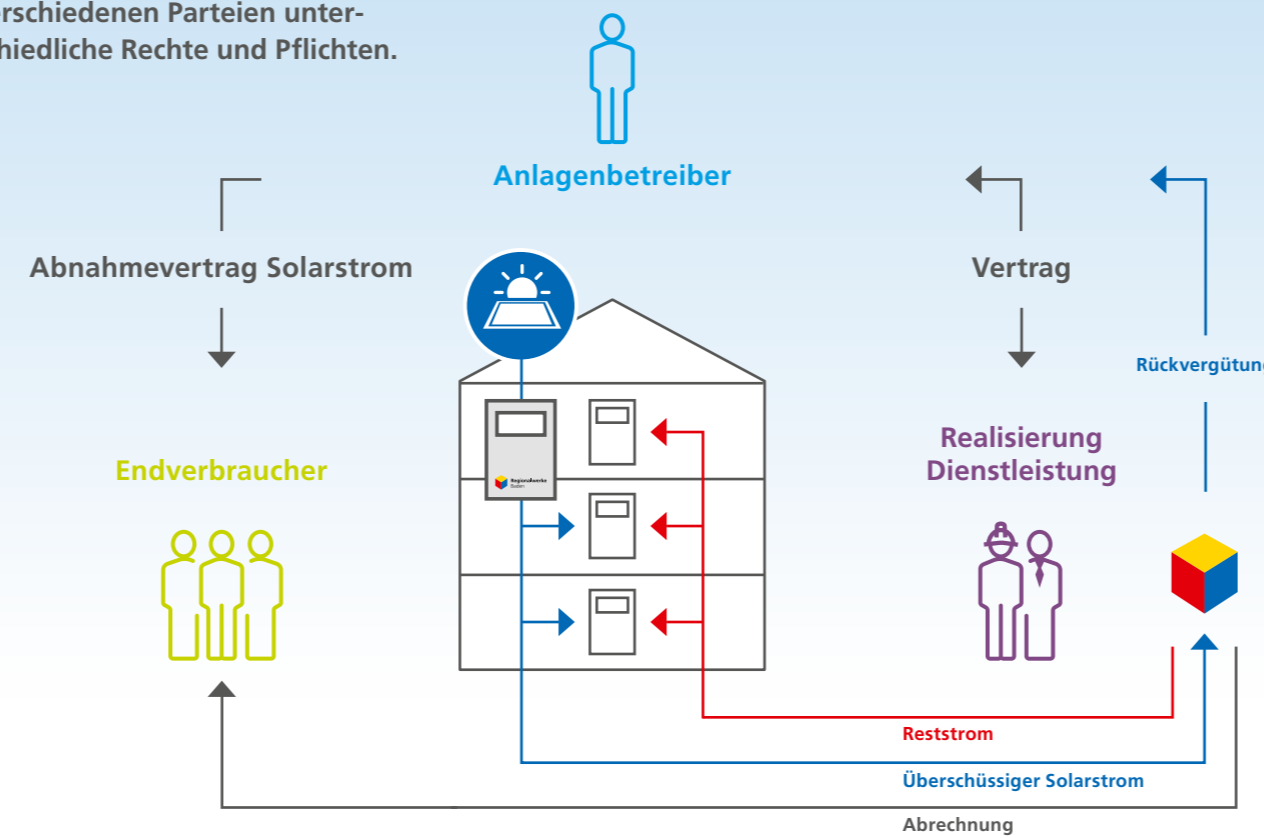
Die bisherige Kundenbeziehung zu den Endverbrauchern bleibt bestehen.

Verhältnis zum Anlagenbetreiber

Die Endverbraucher schliessen eine Vereinbarung mit dem Anlagenbetreiber für den Bezug von Solarstrom am Ort der Produktion ab.

So funktioniert die Eigenverbrauchslösung

Beim Praxismodell haben die verschiedenen Parteien unterschiedliche Rechte und Pflichten.



Endverbraucher

- › Können wählen, ob Sie den Strom vom eigenen Dach oder von der RWB beziehen wollen
- › Zustimmung über Teilnahme erfolgt durch die Unterzeichnung der Vereinbarung
- › Wählen ein individuelles Stromprodukt für die Restlieferung
- › Bleiben weiterhin eigenständige Endverbraucher

Anlagenbetreiberin

- › Liefert den produzierten Solarstrom an die Vertragsparteien
- › Ist verantwortlich für den Abnahmevertrag und die Rahmenbedingungen
- › Definiert die Preisgestaltung
- › Meldung von teilnehmenden Endverbrauchern

Regionalwerke (RWB)

- › Verantwortlich für die gesamte Messung mit intelligenten Stromzählern
- › Liefert die zusätzlich benötigte Energie (Reststrom) für die Grundversorgung
- › Vergütet den ins Netz eingespeisten Solarstrom an die Anlagenbetreiberin
- › Dienstleistung **EVL**premium

Unsere Dienstleistungen

Sie sind Anlagenbetreiberin und möchten den produzierten Sonnenstrom den Bewohner/innen der Liegenschaft zugänglich machen?

Die RWB bietet Ihnen attraktive Dienstleistungen von der Realisierung der Solaranlage bis zur individuellen Abrechnung der Eigenverbrauchslösung an. Entspannter gehts kaum - das rundum Solarpaket **EVL**premium ist die beste Wahl.

EVL premium

Wir unterstützen Sie in der Ausgestaltung der Eigenverbrauchslösung

- › Beratung
- › Preisgestaltung
- › Umsetzung

Wir kümmern uns um die Solarstromvergütung

- › Verkaufserlös Endverbraucher
- › Rücklieferung an RWB

Wir übernehmen die individuelle Stromabrechnung

- › Betreuung Messinfrastruktur
- › Rechnungsstellung und Versand
- › Inkasso
- › Kundenportal

Auf Wunsch realisieren wir Ihre Photovoltaikanlage

- › Beratung
- › Ausführung
- › Betrieb
- › Förderbeiträge



Kosten (exkl. MWST)

- › **Einmalig erstes Objekt**
- › 950 CHF

- › **Zusätzliche Objekte**
- › Je 400 CHF

- › **Pro verkaufte kWh Solarstrom**
- › 3 Rp./kWh

