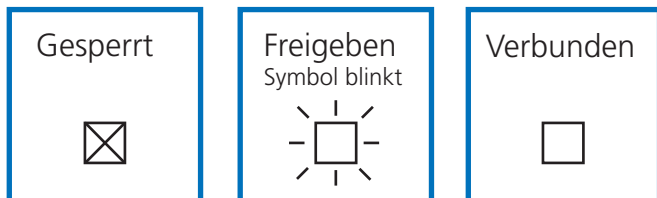


Wiedereinschaltung Stromzufuhr

Die Regionalwerke AG Baden hat Ihren Strom abgestellt. Sobald Ihre Zahlung eingetroffen ist, wird Ihr Stromzähler durch RWB wieder freigeschaltet. Sie können die Stromzufuhr durch Aktivierung Ihres Zählers wiederherstellen.

Hinweis:

Bitte stellen Sie vor dem Einschalten sicher, dass keine Personen an der Haus- oder Wohnungsinstallation arbeiten.



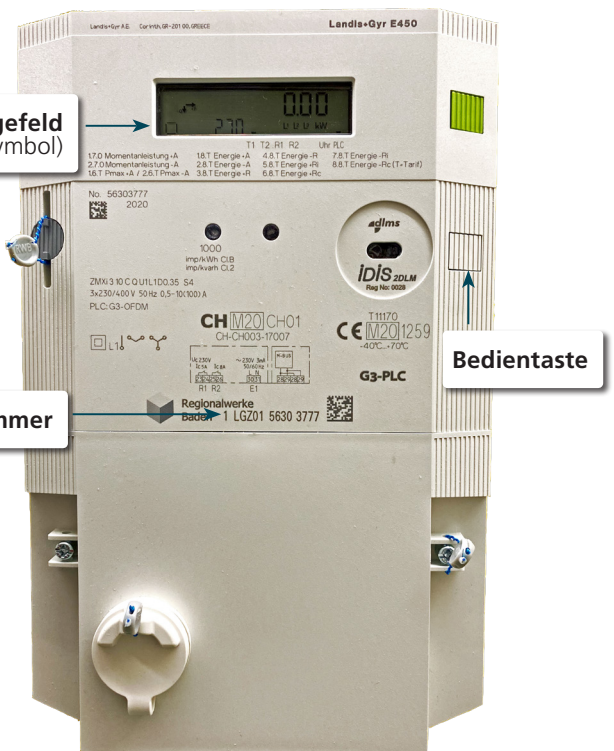
→ **Anzeigefeld
(Symbol)**

Bedienungsanleitung

1. Über die Zählnummer können Sie Ihren Stromzähler verifizieren.
2. Wenn das Symbol links unten auf dem Anzeigefeld ein Kreuz aufweist, ist die Stromzufuhr unterbrochen. Ihre Zahlung ist noch nicht eingetroffen.
3. Wenn das Symbol blinkt, hat RWB die Freigabe erteilt und Sie können den Stromzähler wieder einschalten.
4. Drücken Sie zur Wiedereinschaltung die Bedientaste für 2 Sekunden. Nach 10 Sekunden ertönt ein «Klick».
5. Die Stromzufuhr ist wieder gewährleistet, wenn das Symbol kein Kreuz mehr aufweist und nicht mehr blinkt.

Zählnummer

Bedientaste



Zur Video-Anleitung



[regionalwerke.ch/
video-wiedereinschaltung](https://regionalwerke.ch/video-wiedereinschaltung)