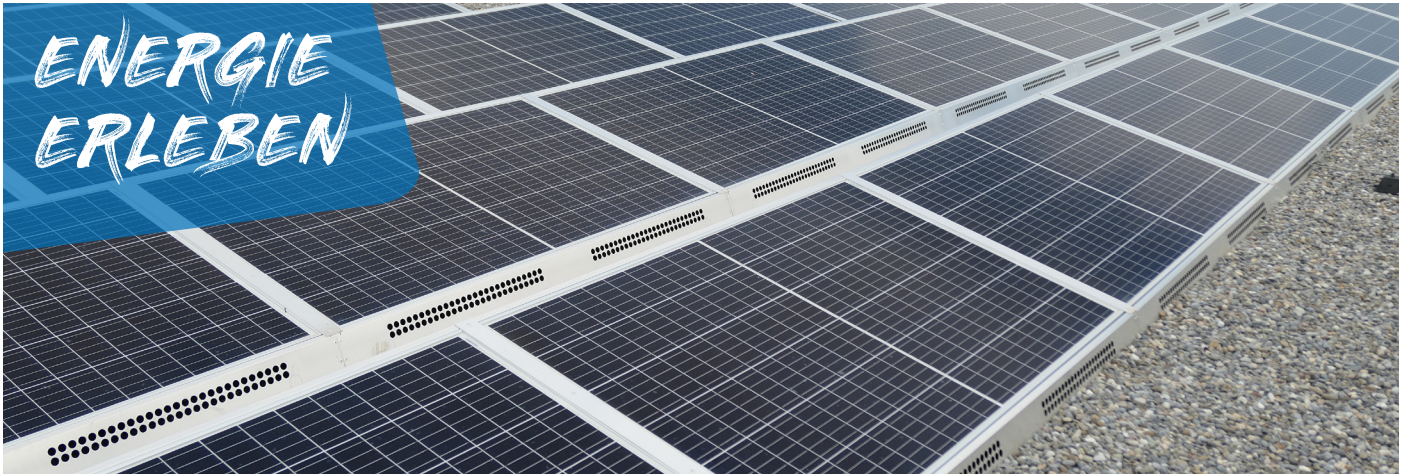


Preise Stromrücklieferung 2022 (exkl. MWST)



Die Regionalwerke AG Baden vergütet die ins Netz eingespeiste elektrische Energie aus Energieerzeugungsanlagen (EEA), welche nicht vom Einspeisevergütungssystem profitieren und nach dem 1. Januar 2006 in Betrieb genommen, erheblich erweitert oder erneuert wurden. Die Vergütung gilt für Anlagen mit einer Leistung von maximal 3 MW oder einer jährlichen Produktion, abzüglich eines allfälligen Eigenverbrauchs, von maximal 5000 MWh.

1. Energie

Rücklieferung



Vergütung - RL7

Arbeitspreis (Rp./kWh)

6.70

2. Preise & Gültigkeit

Die Preise sind gültig ab 1. Januar 2022 und ersetzen die bisher gültigen Preise. Preisanpassungen aufgrund von gesetzlichen Änderungen, Entscheiden der eidgenössischen Elektrizitätskommission ElCom, Änderungen von Steuern und Abgaben oder Änderungen bei den vorgelagerten Netzkosten bleiben vorbehalten. Bei nicht mehrwertsteuerpflichtigen Produzenten wird die Vergütung exkl. MWST abgerechnet.

3. Herkunftsnachweise

Auf Wunsch können Herkunftsnachweise aus Sonnenenergie übernommen bzw. zusätzlich zu 2 Rp./kWh vergütet werden.

4. Besondere Bestimmungen

Das Rechtsverhältnis zwischen Kunde und RWB beruht auf dem vorliegenden Preisblatt und den Reglementen für den Anschluss und die Nutzung des Elektrizitätsnetzes. Sämtliche Unterlagen sind auf www.regionalwerke.ch publiziert.

*WIR SIND
FUER SIE DA*

Haben Sie Fragen zu unseren Produkten?
Sie erreichen unseren Kundenservice per
E-Mail oder Telefon:

info@regionalwerke.ch
056 200 22 22